

つむじ用 HAIR PIECE

RTP-42

人髪 100%

パーマ OK ストッパー付き

カラー OK 総手植え

年齢とともに薄くなる、つむじ部分をやさしくガード。
自然なボリュームを出すことができます。

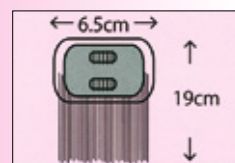
税込 **11,025 円**
(本体価格 10,500 円)

カラー

#401 自然色

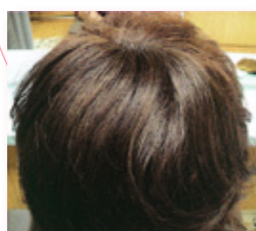
#401A やや明るめの自然色

#401C 明るめの自然色 **モデル着用色**



通気性のあるタイプ。
肌色ネット使用。
ストッパーが2つあります。
●ベースサイズ：幅 6.5cm×奥行 4cm ●ヘア長：19cm

年齢とともに頭のつむじの部分の毛は薄くなってきます。つむじ部分はお客様自身から見て非常に見えにくいところの為、薄くなっていることすら気づかない人が多いものです。そのため、適切なアドバイスや商品紹介をすることで大変喜ばれます。



After

サロンのひと手間で より若く、より美しく
お客様の「印象年齢」を変えて差し上げましょう。

HAIR PIECE CATALOG



似合わせヘアピース

美容師だからこそ出来る人髪100%のオーダーメイド!

HAIR PIECE

RTP-22

人髪 100%

パーマ OK ストッパー付き

カラー OK 総手植え

ナチュラルなヘアスタイルの方に最適。
しっかりとボリュームを
出すことができます。

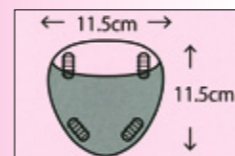
税込 **33,600 円**
(本体価格 32,000 円)

カラー

#401 自然色

#401A やや明るめの自然色

#401C 明るめの自然色 **モデル着用色**



通気性のあるタイプ。
肌色ネットが前髪部分についています。
ストッパーが4つあります。
●ベースサイズ：幅 11.5cm×奥行 11.5cm
●ヘア長：23cm



Before

After



似合わせヘアピース HAIR PIECE

ご自宅でのお手入れ方法
(人毛)

- シャンプーの回数は、使用頻度、使用状況などで異なりますが、あまり頻繁に洗う必要はありません。ベタつきや汚れが気になる場合は、適宜洗って下さい。
- ダメージヘア用のシャンプー、リンスをご使用下さい。リンスはトリートメントでも可能です。

Step 1

シャンプー前に毛先の方からブラッシングをしてモツレ毛を整え、ホコリを落とします。なお、ストッパーはすべて閉じておいて下さい。

Step 2

洗面容器または適当な容器に水またはぬるま湯を入れ、適量のシャンプーを入れて泡立て、ブラシを使って毛先からやさしくとかし洗いをして下さい。その後、流水でブラシを使って毛先からとかしすぎをします。
※熱いお湯はご使用しないで下さい。
シャンプーは水 2L に対して約 15ml が目安 (15ml は料理用大さじ一杯分です)

Step 3

リンスを溶かした水に 2～3 回ウィッグをくぐらせた後、ブラシを使ってぬるま湯で再度とかし、すすいで下さい。
※水の中に漬け込まないでください。ウィッグがからまる原因となります。
リンスは 800ml に対して約 15ml が目安 (15ml は料理用大さじ一杯分です)

Step 4

シャンプー・リンスが終わったら、タオルで軽く水気を取り、半乾きの状態でスタイルを整えて自然乾燥させます。肌色ネットの部分は丁寧に水気を取ってください。(水分がついたまま放置すると肌色ネットの部分が傷みやすくなります) ご自身でセットされる場合はドライヤーやカーラーを使用してください。
※ドライヤーのかけ過ぎは、傷みの原因となりますのでご注意ください。

株式会社 松 倉

本社 千葉県市川市下新宿 22-5
TEL : 047-357-4701 FAX : 047-357-4402

株式会社 三 矢 <http://www.tokyo-charm.com/>

〒116-0012 東京都荒川区東尾久 6-43-11
TEL : 03-3800-7887 (代)

HAIR PIECE

TP-62-1

人髪 100%

パーマ OK

ストッパー付き

カラー OK

総手植え

New!

気になる『つむじ』周辺をさりげなくカバー。
初めての人や普段使いにもぴったりのミニタイプ。

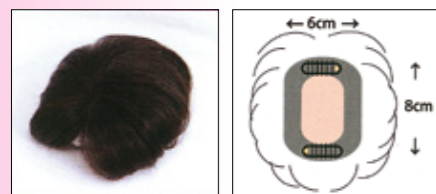
税込 29,400 円
(本体価格 28,000 円)

■カラー

#401 自然色

#401A やや明るめの自然色

#401C 明るめの自然色 **モデル着用色**



通気性のあるタイプ。
肌色ネットが全面についています。
ストッパーが2つあります。
●ベースサイズ：幅 6cm×奥行 8cm
●ヘア長：フロント 14cm
トップ 11cm
ネーブ 14cm

Before



After



HAIR PIECE

TH-59

人髪 100%

パーマ OK

ストッパー付き

カラー OK

総手植え

フロントからトップまで広範囲をカバーできます。
気品あふれるシルエットで自然にボリュームアップ。

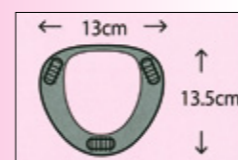
税込 36,750 円
(本体価格 35,000 円)

■カラー

#401 自然色 **モデル着用色**

#401A やや明るめの自然色

#401C 明るめの自然色



通気性のあるタイプ。
肌色ネットが全面についています。
ストッパーが3つあります。
●ベースサイズ：幅 13cm×奥行 13.5cm
●ヘア長：17cm

side



After



HAIR PIECE

TH-60

人髪 100%

パーマ OK

ストッパー付き

カラー OK

総手植え

つけ位置を自由に決めやすいSサイズ。
ボリュームや分け目を思いのままつけられます。

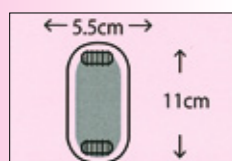
税込 31,500 円
(本体価格 30,000 円)

■カラー

#401 自然色 **モデル着用色**

#401A やや明るめの自然色

#401C 明るめの自然色



通気性のあるタイプ。
肌色ネットが全面についています。
ストッパーが2つあります。
●ベースサイズ：幅 5.5cm×奥行 11cm
●ヘア長：16cm

Before



After



HAIR PIECE

TH-41n

人髪 100%

パーマ OK

ストッパー付き

カラー OK

総手植え

人髪 100% ならではの、見ための自然さを追求。
プラチナヘアを2タイプご用意いたしました。

税込 42,000 円
(本体価格 40,000 円)

■カラー

#708 白髪 50% **モデル着用色**

#709 白髪 80%



通気性のあるタイプ。
肌色ネットが全面についています。
ストッパーが3つあります。
●ベースサイズ：幅 13cm×奥行 13cm
●ヘア長：17cm

side



After

